



# Blankstahl für höchste Ansprüche

Maßgeschneiderte Lösungen - vom Stahl  
bis zur einbaufertigen Komponente.





# Die beste Lösung Aus einer Hand

**Produkte und Anwendungen aus Blankstahl der GMH Gruppe sichern Kunden wertvolle Wettbewerbsvorteile. Mit den gebündelten Kompetenzen unserer Spezialisten, kurzen Wegen und effizienten Prozessen kommen wir entlang der gesamten Wertschöpfungskette zu höchst anforderungsgenauen Ergebnissen – vom Werkstoff bis zur einbaufertigen Komponente.**

Blankstahl der GMH Gruppe ist weltweit die Basis für hochtechnologische Bauteile. Dafür arbeiten bei uns Spezialisten standortübergreifend zusammen, um Kunden Ergebnisse zu liefern, die ihre Wünsche präzise erfüllen – vom hochwertigen Vormaterial bis zur Komponentenfertigung. Engagierte Mitarbeiter und moderne Anlagen gewährleisten ein Maximum an Flexibilität und stellen eine gleichbleibend hohe Qualität sicher: von Wärmebehandlungsanlagen, hochleistungsfähigen Blankstahllinien, Bearbeitungsmöglichkeiten sowie CNC-Aggregaten bis zu nachfolgenden, hochpräzisen Prüfeinrichtungen.

## **Blankstahl, der Hightech möglich macht**

Mit jahrzehntelanger Erfahrung optimierte Prozesse sowie vielfältige Werkstoffgüten in zahlreichen Oberflächenausführungen und Wärmebehandlungen gewährleisten, dass Wünsche zuverlässig und individuell realisiert werden. Mit höchster Präzision gefertigt erfüllen Produkte der GMH Gruppe selbst die engen Toleranzen, die extremen Ansprüchen im Automotive-Sektor genügen. Mit unserer Leidenschaft für Stahl sind wir erster Ansprechpartner auch für Kunden, die eine langfristige Unterstützung, zuverlässige Logistikkonzepte und Spezialanfertigungen suchen – vom Blankstahl bis zur Komponente.

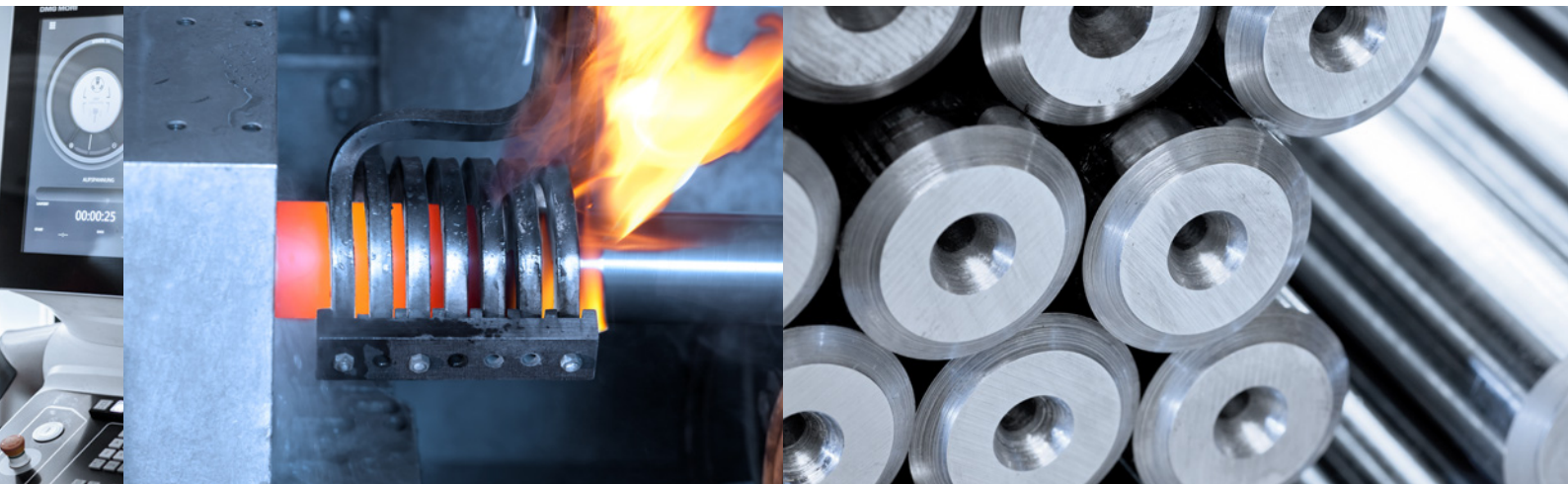
## **Individuelle Wünsche sind für uns Standard**

### **Verlässliche Services**

Wir liefern, wann Sie Ihren Stahl brauchen. Um auf kurzfristige Wünsche eingehen zu können, hält GeisslerWista, ein Unternehmen der GMH Gruppe, in seinem umfangreichen Lager ein breites Sortiment an warmfesten und kaltzähen Werkstoffen für Verbindungselemente bereit. Als zusätzlichen Service bieten wir das Lohnschälen von Stabstahl an.

### **Einbaufertige Komponenten**

Als Möglichmacher entwickeln und fertigen die Spezialisten der GMH Gruppe Lösungen für anspruchsvolle Einsatzbereiche. Dazu gehören induktiv gehärtete Wellen, hergestellt mit engsten Toleranzen nach ISO h6, Kolbenstangen für den Hydraulikbereich sowie Dornstangen für die Rohrproduktion. Sagen Sie uns einfach, was wir für Sie tun können.



## Gebündelte Kompetenzen



### Stahl für High-End-Produkte

Stahl Judenburg zählt weltweit zu den Spezialisten für Blankstahl, Kurzstücke, Kolbenstangen und Komponenten. Unser hochwertiger Stab- und Blankstahl ist für internationale Industrien und Märkte die Grundlage für Hightech-Anwendungen. Stahl von Stahl Judenburg wird in der Automobilindustrie, im Maschinen- und Anlagenbau sowie in spezialisierten Anwendungsbereichen eingesetzt.

#### Ihre Vorteile

- Flachstahl
- Sonderprofile
- Blankstahl bis Toleranzfeld h6 (auch induktiv gehärtet)  
ø 10-120 mm
- Kolbenstangen  
ø 12-120 mm
- Kurzstücke
- Komponentenfertigung

#### Stahl Judenburg GmbH

Gußstahlwerkstraße 21  
8750 Judenburg | Österreich  
Mario Griesmaier  
T +43 (0)3572 701-351  
Josef Siebenbäck  
T +43 (0)3572 701-297  
www.stahl-judenburg.com



### Mit Sicherheit Qualität

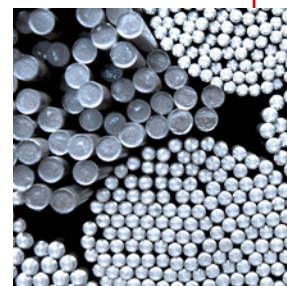
Über 100 Jahre Erfahrung und Know-how fließen bei GeisslerWista in Produktion und Handel von Blankstahl, Dornstangen und Schaftstangen sowie induktiv gehärteten Wellen. Unsere Stahlprodukte liefern wir an Kunden vielfältiger Branchen und Industrien, vom Maschinenbau über den Automotive-Sektor sowie die Schrauben- und Federnindustrie bis zur Rohrproduktion.

#### Ihre Vorteile

- Blankstahl h9  
ø 5-250 mm
- Blankstahl h6  
ø 20-160 mm
- Führungswellen (induktiv oberflächengehärtet)  
ø 20-140 mm
- Dornstangen
- Lohnarbeiten  
(Schälen, Richten, Polieren, Härten)
- Lagerhaltender Handel  
vornehmlich für  
Verbindungselemente

#### GeisslerWista GmbH

Bebbelsdorf 105  
58454 Witten  
Lars Kracke  
T +49 (0)2302 91080-80  
www.geisslerwista.de







### Abmessungen/Längen

- Geschält und richtpoliert nach DIN EN 10277 und DIN EN 10278: 18–250 mm rd.  
Längen von 3 m bis max. 26 m
- Geschält und richtpoliert, bis Toleranzfeld h9: 18–250 mm rd.  
Längen von 3 m bis max. 26 m
- Geschält, richtpoliert, geschliffen, bis Toleranzfeld h6: 18–160 mm rd.  
Längen von 3,5 m bis 8 m
- Andere Längen und Kurzlängen nach Vereinbarung

### Endenausführungen

- Trennschleifschnitt
- Gefräst
- Gefast
- Gesägt und entgratet
- Sonderausführungen nach Vereinbarung

### Fehlerprüfung

- Identitätsprüfung
- Oberflächenrissprüfung
- Ultraschallprüfung (Phased-Array-Technik)

### Wärmebehandlungsarten

- Behandelt auf besondere Festigkeiten -BF (+TH)
- Behandelt auf besonderes Gefüge -BG (+FP)
- Behandelt auf Scherbarkeit -C (+S)
- Weichgeglüht -G (+A)
- Normalgeglüht -N (+N)
- Geglüht auf kugelförmigen Zementit -GKZ (+AC)
- Spannungsarmglühen -SR

- Vergütet (Wasser- oder Lufthärtung) -V (+QT)
- Behandelt auf Sägbarkeit (+SÄG)

### Bearbeitungsmöglichkeiten

- Sägen
- Anfasen
- Zentrieren
- Drehen
- Fräsen
- Tiefbohren
- CNC-Fertigung

### Inkl. automatischer

- Längenmessung
- Gewichtskontrolle
- Rundlaufmessung

### Zertifizierungen

- IATF 16949
- DIN EN ISO 9001
- DIN EN ISO 14001
- DIN EN ISO 50001

### Zulassungen/

#### Klassifikationsgesellschaften

- Bureau Veritas (BV)
- Det Norske Veritas und Germanischer Lloyd (DNV, GL)
- Landesmaterialprüfamt Sachsen-Anhalt
- Lloyd's Register of Shipping (LRS)
- Technischer Überwachungsverein (TÜV) mit den zusätzlichen Zulassungen TRD 100 und AD-WO

### Zeugnisarten

- Bescheinigung nach DIN EN 10204
- Werkszeugnis 2.2 / 3.1 / 3.2

### Einsatzbereiche



**AUTOMOTIVE**



**BAHNTECHNIK**



**FOSSILE ENERGIE**



**BAU-, LAND- UND SONDERFAHRZEUGE**



**SCHIFFBAU**



**MASCHINEN- UND ANLAGENBAU**



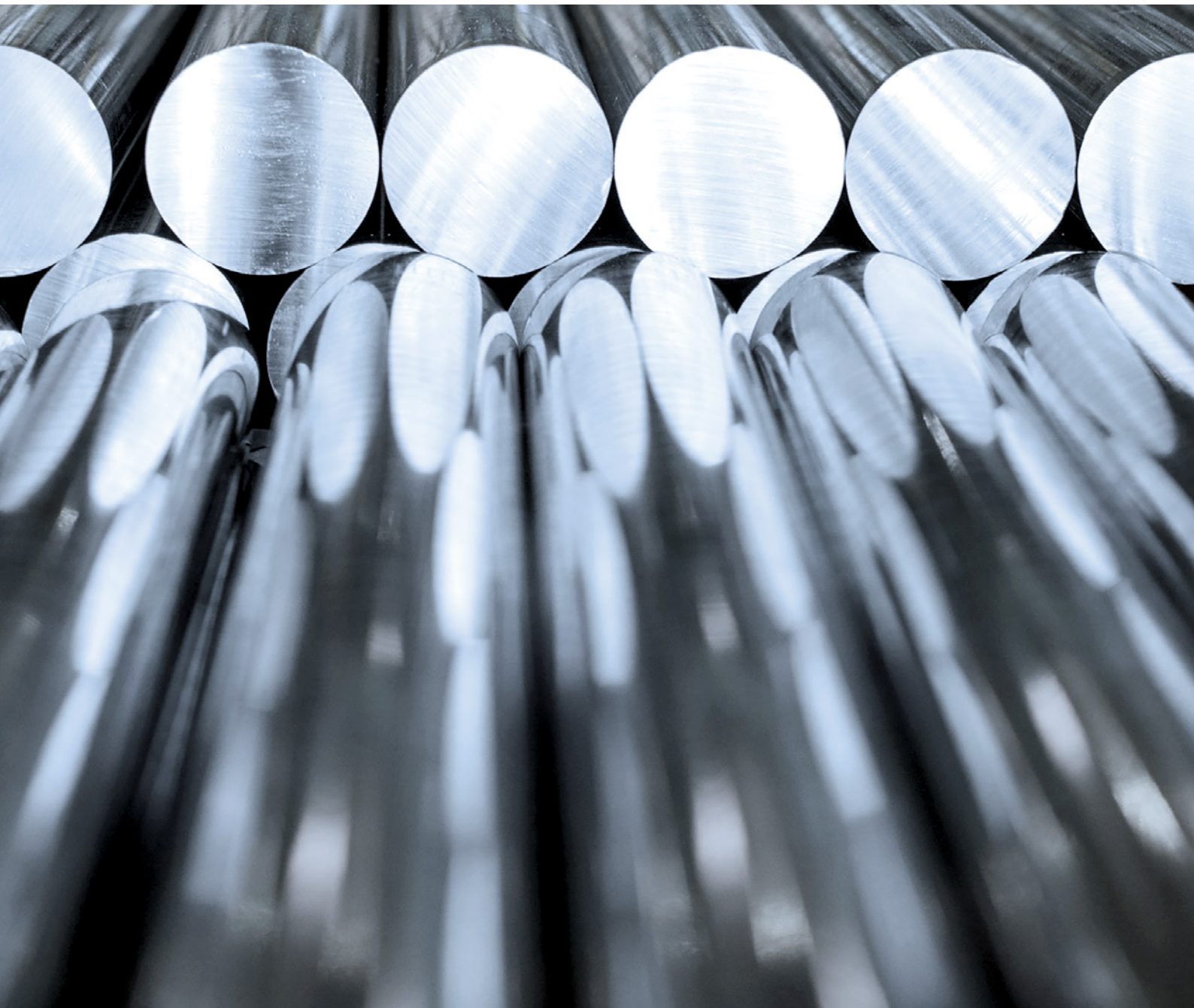
**FLURFÖRDER-TECHNIK**



**ERNEUERBARE ENERGIE**



**BERGBAU**



**Stahl Judenburg GmbH**

Gußstahlwerkstraße 21  
8750 Judenburg | Österreich  
T +43 (0)3572 701-223  
[www.stahl-judenburg.com](http://www.stahl-judenburg.com)

**GeisslerWista GmbH**

Bebbelsdorf 105  
58454 Witten  
T +49 (0)2302 91080-80  
[www.geisslerwista.de](http://www.geisslerwista.de)

**Georgsmarienhütte GmbH**

Neue Hüttenstraße 1  
49124 Georgsmarienhütte  
T +49 (0)5401 39-4442  
[www.gmh.de](http://www.gmh.de)

**GMH Gruppe**

[www.gmh-gruppe.de](http://www.gmh-gruppe.de)